

PLANO TIPO PARA SISTEMA DE ARRANQUE DE AGUA POTABLE DN 19 X N 1,5, CON TUBERIA DE COBRE

CONTENIDO :
ARRANQUE TIPO Y DETALLES

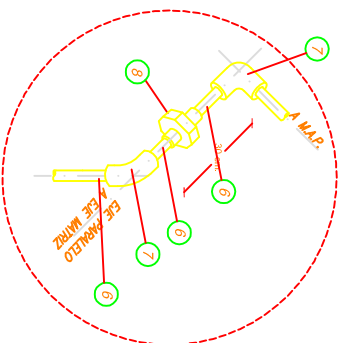
REVISION	FECHA	REVISOR	PROYECTISTA
1	05 JUNIO 2007	DAVID RAMACUPEL B.	DAVID RAMACUPEL B.
2	08 JUNIO 2007	DAVID RAMACUPEL B.	DAVID RAMACUPEL B.
1	16 AGOSTO 2007	RODRIGO SALINAS A.	RODRIGO SALINAS A.

GERENTE DE INFRAESTRUCTURA
B. DESARROLLO

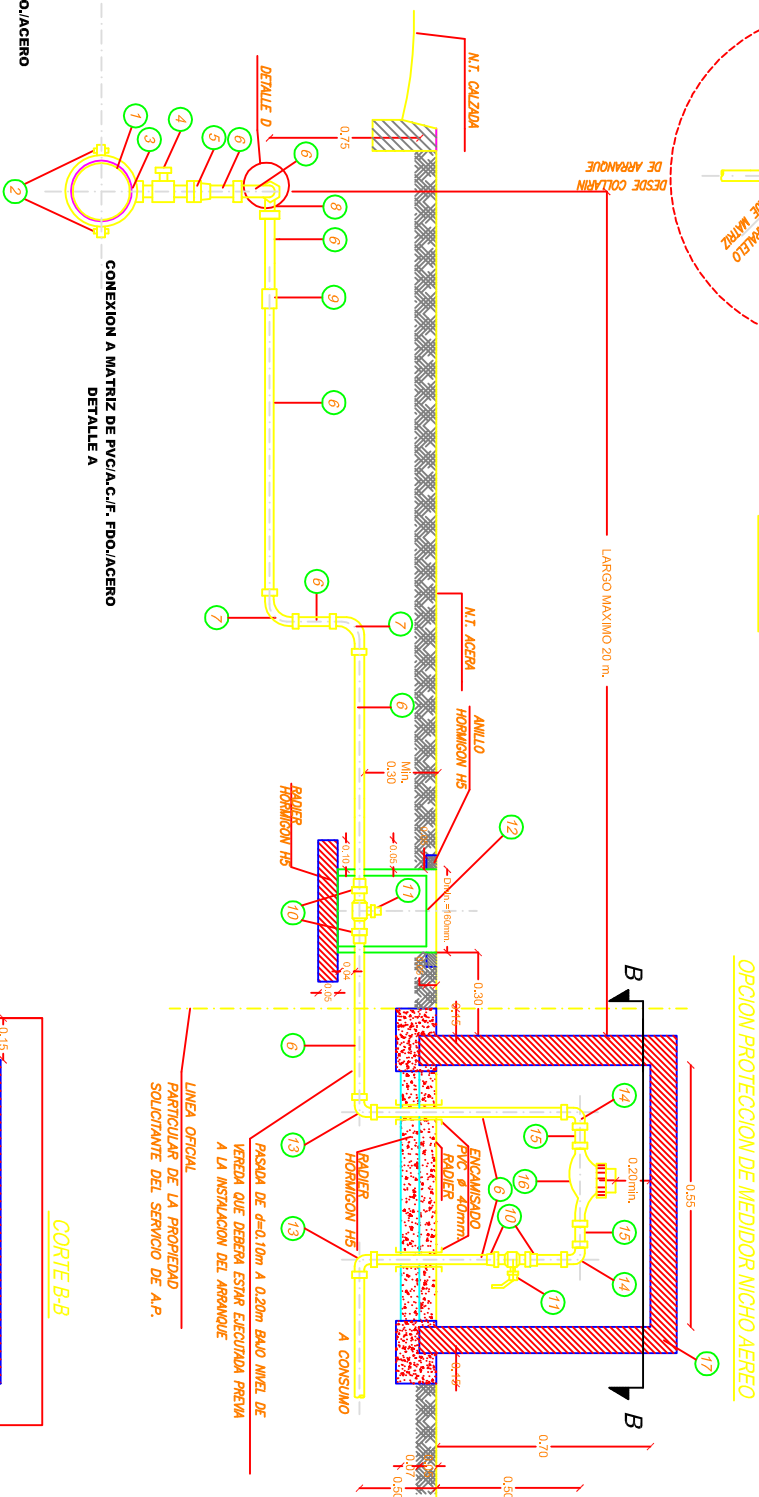
GERENTE REGIONAL

PLANO Nº 02 DE 24

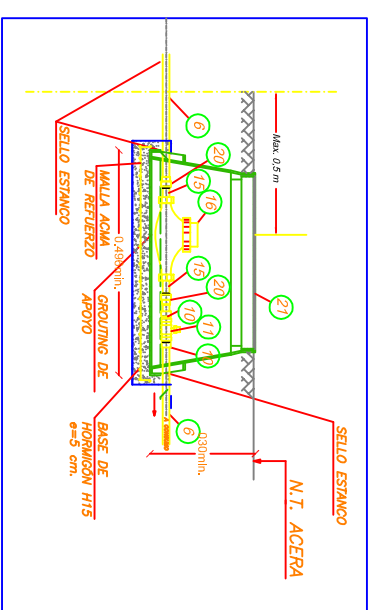
ISOMETRICO DETALLE C



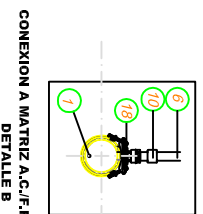
ELEVACION



OPCION PROTECCION DE MEDIDOR NICHOS AEREO



PLANTA PROTECCION MEDIDOR

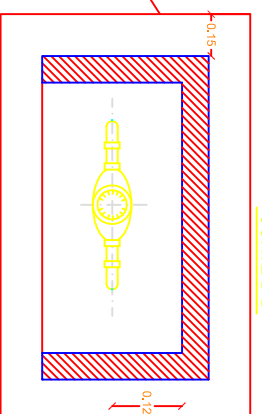


CONEXION A MATRIZ DE PVC/C.I.F./FPO/ACERO
DETALLE A

CUADRO DE PIEZAS

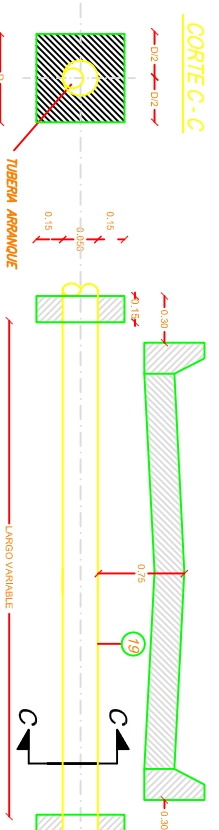
Nº	Descripcion	MATERIAL	Especificacion	Diametro	Cantidad	Uch
1	Matriz de agua potable	PVC/C.I.Hierro Forj/ Acero		variable	2	ANSI 200L 316.0 318L
2	Pernos	Acero inoxidable o Bronce		variable x 3/4"	1	1721
3	Abrazadera de Anillaque	Hierro Fundido		3/4"	1	700 731 784
4	Llave de C.I.Hierro	Bronce	Conexion H-Hs	3/4"	1	255 396 15932 2674
5	Terminal	Cobre	Tipo L	3/4"	4	951/1
6	Cableta	Bronce	Conexion Ss-Ss	3/4"	4	255 396 2674
7	Union Americana	Bronce	Conexion Ss-Ss (Longitudes mayores a 6m)	3/4"	1	255 396 2674
8	Cableta	Bronce	Conexion H-HI	3/4"	4	255 396 2674
9	Terminal	Bronce	Conexion H-HI	3/4"	2	396 700 731 784 2674
10	Llave de paso Estera	Hierro Fundido o Elastico	Diametro interior minimo 150 mm	150 mm	2	1124 1126
11	Guardallave	Bronce	Conexion Ss-Ss	3/4"	2	255 396 2674
12	Codo	Bronce	Conexion Ss-Ss	3/4"-1/2"	2	255 396 15932 2674
13	Terminal Fibra	Bronce	Conexion Hs-HI	3/4"-1/2"	1	1720 d/ 2002
14	Medidor domiciliario con tuercas de viedo	Bronce en Acero inoxidable	Conexion Hs-HI	1 1/2"	1	2836 d/ 2005
15	Nicho Aereo	Acero Inox o PVC	Clase 4 superior	50	1	399
16	Cableta de toma en carga para conexion a tuberías rígidas	Sable en caucho, Pinos en acero	Conexion HI	3/4" x 1/2"	2	255 396 2674
17	Encamizado	PVC	Dimensiones 300x380x496	3/4" x 1/2"	2	255 396 2674
18	Caja Guardata Medidor con tapa y nicho rectangular	Polimida 6.6 con tratamiento UV/propiononitril	Dimensiones 300x380x496	3/4" x 1/2"	1	2836 d/ 2005
19	Encamizado	PVC	Dimensiones 300x380x496	3/4" x 1/2"	2	255 396 2674
20	Caja Guardata Medidor con tapa y nicho rectangular	Polimida 6.6 con tratamiento UV/propiononitril	Dimensiones 300x380x496	3/4" x 1/2"	1	2836 d/ 2005
21	Nicho Termico con Tapon	Hormigon, predefinido o Insi. 2 mm, con bisagras y revestimiento de poliestireno expandido 38 mm.			1	2836 d/ 2005

PROTECCION LOSETA



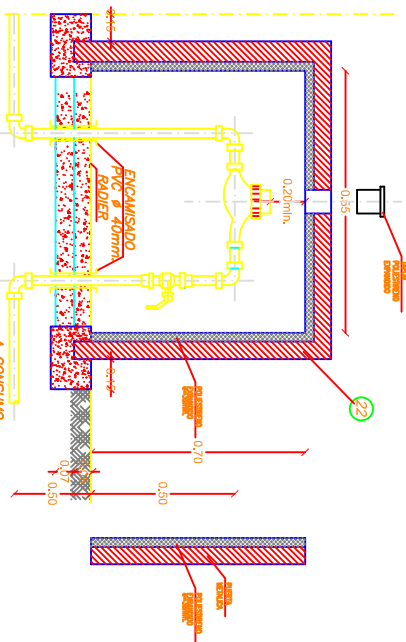
CORTE B-B

DETALLE ATRAVESO BAJO CALZADA ENCAMIZADO DE PVC CLASE 4 PARA PROTECCION DE TUBERIA



CORTE C-C

OPCION PROTECCION DE MEDIDOR NICHOS AEREO TERMICO



NOTAS:

- A.- NO SE PERMITE LLAVE DE JARDIN EN LOS BASTONES. SOLO SE PERMITE FUERA DEL NICHOS AEREO Y O CAMARA DESPUES DE LA LLAVE DE PASO
- B.- SE DEBERAN INSTALAR NICHOS TERMICOS EN LAS SIGUIENTES LOCALIDADES: LONGUMAY, YICUIN, CHERQUENCO Y CURICAUTIN, VICTORIA, CINCO, PUCON, VILLARRICA Y LICAN RAJ
- C.- EL ARRANQUE DE AGUA POTABLE DEBERA QUEDAR ENTERRADO COMO MINIMO 30cm POR ENCIMA DE CUAL QUER TUBERIA DE ALICANTARRILLADO
- D.- LA CAPA DE MATERIAL DE RELLENO DEBERA QUEDAR EXENTA DE PIEDRAS, TAMAÑO MAXIMO 1 1/2"
- E.- EL EJE VERTICAL DE LA LLAVE DE PASO DE VEREDA DEBERA SER CONCENTRICO CON EL EJE VERTICAL DEL ELEMENTO GUARDA LLAVE PARA PERMITIR UN CIERRE EXPEDITO
- F.- PARA NICHOS TERMICOS SUBTERRANEOS UTILIZAR TAPA METALICA Y POLIESTIRENO EXPANDIDO e=38mm.
- G.- N 1.5 CORRESPONDE A LA DESIGNACION DEL MEDIDOR DE 13MM.

OPCION PROTECCION DE MEDIDOR SUBTERRANEO

